

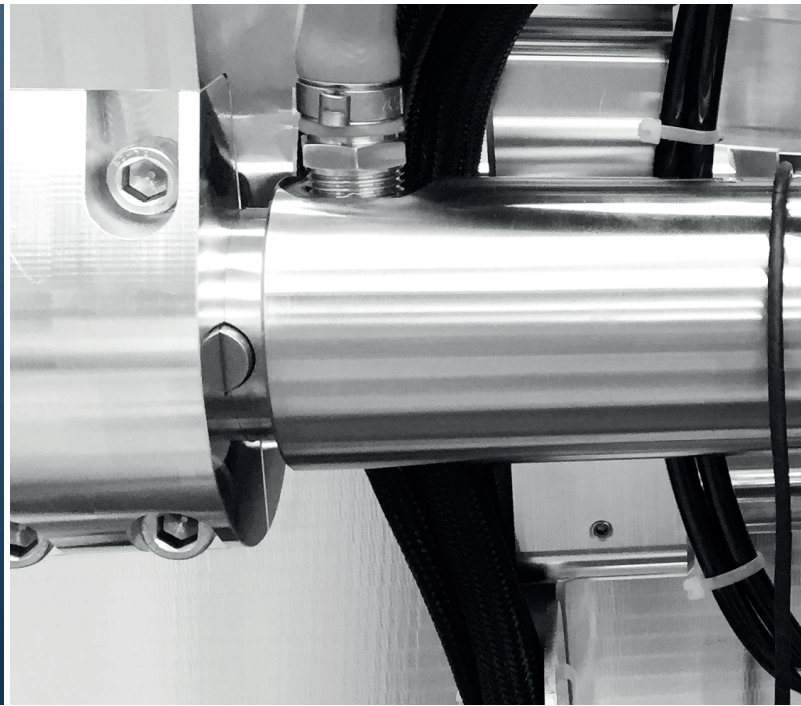


HAUPTKATALOG

Hydraulik • Komponenten • Systeme



Inhalt



4 Familienunternehmen

6 Standorte

8 Eigene Fertigung

9 Funktionsprinzipien

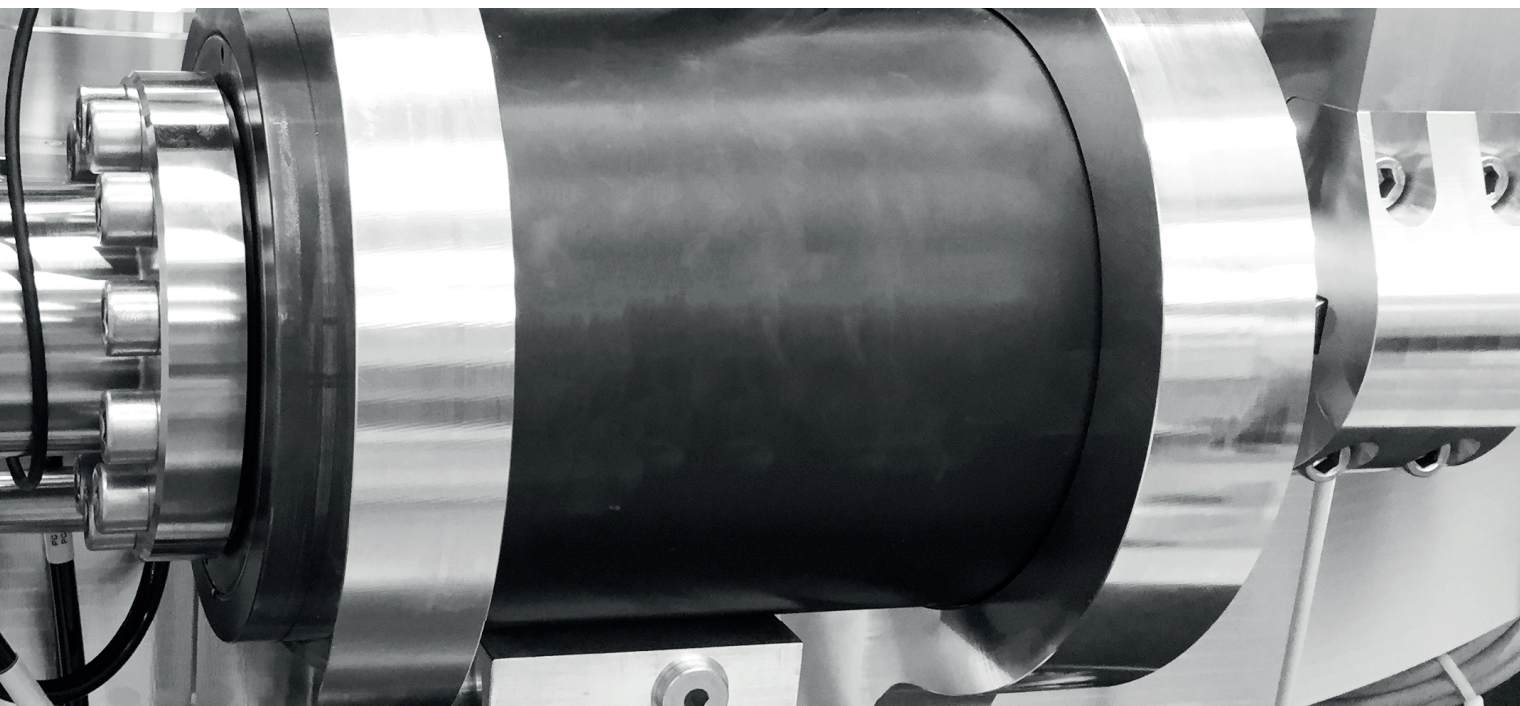
10 Meilensteine

12 Individualität

13 Bewegende Lösungen

14 Quickfinder

16 Unsere Produkte von A-Z



Produkt	Seite
I-DA-H	18 / 24 / 28
DA-H	18
DKA	18 / 28
XtraTilt	19
RotoBox	19
TiltRotator	19
M-DA-H	22
F1	22
F2 / F4	22
F3	23
F6	23
F7	23

Produkt	Seite
F5	24
F10	24
F8	25
F9	25
SA-H 1121314	20
AFR	21
DHK-H-ZV	26
DHK-H-ZH	26
Zylinder	26
DEK	27
DEK1	27
DZK	27

Sie können den Katalog auch online
lesen: www.hks-partner.com



Familienunternehmen

Pioniergeist und Herausforderungen

Als der Grundstein für die heutige HKS Dreh-Antriebe GmbH gelegt wird, beschreiten wir neue Wege auf dem Maschinenbau-Markt. Seit 1970 gibt es auf dem Gebiet von hydraulischen, pneumatischen und mechanischen Komponenten und Systemen nur einen Namen, dem Sie kompromisslos vertrauen können: HKS ist Ihr Spezialist, wenn es um unübertroffene Qualität, Sicherheit und Leistung geht.

Damals wie heute lag der Fokus der Gründer darin, eine kundenspezifische Lösung für das Drehen und Schwenken von Massen zu finden. Seit 50 Jahren entwickelt, konstruiert, produziert und vertreibt die HKS Dreh-Antriebe GmbH hydraulische und pneumatische kompakte Antriebe zum Drehen und Schwenken von Massen - die beschleunigt, abgebremst, präzise positioniert und gehalten werden, für Kunden aus unterschiedlichsten Industriebereichen.

Weltweit liefern wir anwendungsorientierte Konzepte und Produkte mit denen unsere Kunden immer einen Schritt voraus sind. Unsere hohe Entwicklungskompetenz und Flexibilität verwirklicht Ideen nach kundenspezifischen Vorgaben. Egal ob es sich dabei um Einzel- oder Serienfertigung handelt. Auf die besondere, hochwertige und langlebige Qualität unserer Produkte vertrauen unsere Kunden und Partner.

Wir verzeichnen stetig ein gesundes und stabiles Wachstum. Durch unsere kundenorientierte und nach-

haltige Unternehmensentwicklung sind wir zu einem der weltweit führenden und innovativsten Hersteller geworden. International sind wir mit Partnern auf allen Kontinenten vertreten und bieten dadurch Kundennähe und optimalen Service.

Mit unseren robusten und leistungsstarken Drehantrieben realisieren wir kompakte Lösungen für alle Branchen der Industrie, On- und Offshore, mobiler Einsatz im Bergbau, Fahrzeugbau, Schiffbau, Automation, Robotik und in Kraftwerken.

Speziell für Bauunternehmer und Hersteller von Baumaschinen und Anbaugeräten entwickeln wir robuste Antriebe, die für extremste Einsatzbedingungen geeignet sind.

Als Familienunternehmen legt die HKS Dreh-Antriebe GmbH besonderen Wert auf verantwortungsvolles und langfristig angelegtes Handeln. Nachhaltigkeit, soziales Engagement und die gesundheitliche Förderung der Mitarbeiter sind wichtige Kernpunkte in den Unternehmensgrundsätzen.



Günter Höhn

Geschäftsführung

Struktur und Zukunft

Wir legen heute schon das Fundament für eine weiterhin erfolgreiche und vielversprechende Zukunft.

Strukturen, die den Anforderungen des Marktes Rechnung tragen und damit unseren Kunden, Geschäftspartnern und Mitarbeitern eine nachhaltige Partnerschaft gewährleisten, wurden durch die Gesellschafterfamilie initiiert.

Die Geschäftsführung wurde mit Andreas W. Ritter verstärkt und so Strukturen geschaffen, die langfristig den Unternehmenserfolg sicherstellen und weiteres gesundes Wachstum ermöglichen.

Geschäftsführung und Gesellschafterfamilie legen Wert auf eine enge Zusammenarbeit um das Unternehmen strategisch und operativ an die Herausforderungen der Märkte anzupassen.

Mit Investitionen in Mitarbeiter, Maschinen und Gebäude richten wir unser Handeln stets danach aus, die höchste Kundenzufriedenheit zu erreichen und unseren Kunden mit Zuverlässigkeit und Vertrauen zu begegnen.

Durch die Erweiterung in 2017 an unserem Standort in Neukirch/Lausitz wurde bereits eine weitere Produktionshalle fertiggestellt, die mit hochmodernen Maschinen ausgestattet ist.

Auch für den Standort Wächtersbach-Aufenau entstand in 2020 eine neue Produktionshalle mit weiteren Büros.

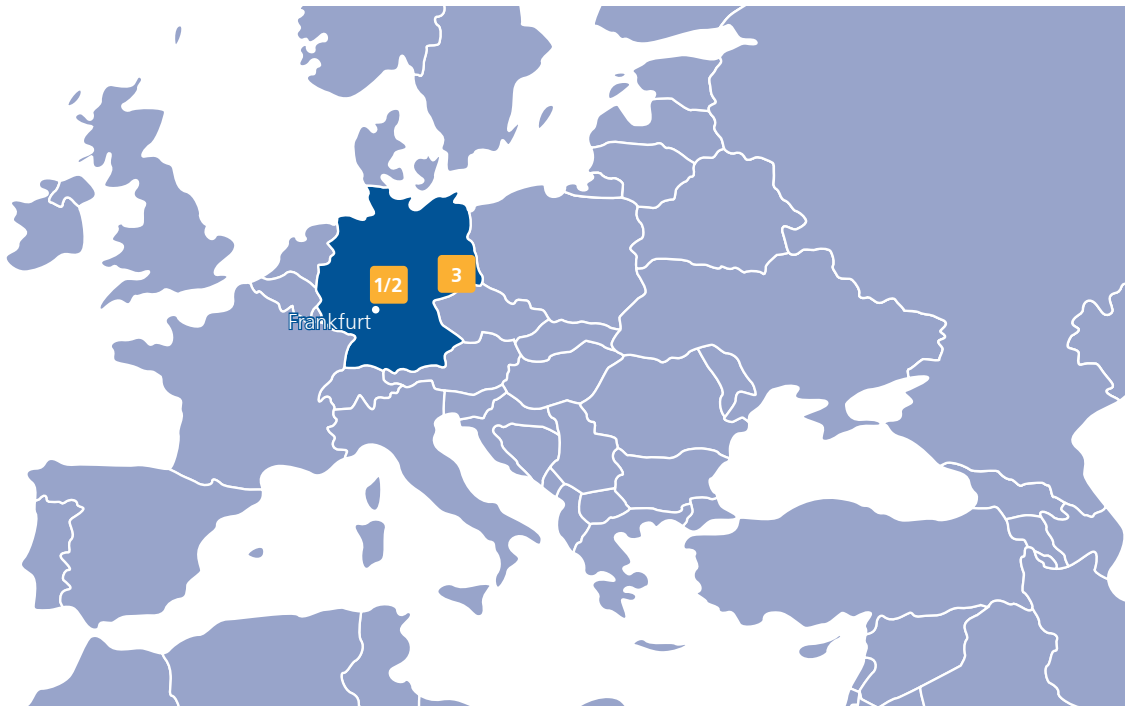
So schaffen wir stetig neue Arbeitsplätze und stellen die hohe Qualität und Langlebigkeit unserer Produkte sicher und reagieren auf die weiterhin weltweit wachsende Nachfrageentwicklung.



Andreas W. Ritter
Geschäftsführer

Standorte

An den drei Standorten der HKS Dreh-Antriebe GmbH in Wächtersbach und Neukirch, arbeiten heute über 260 Mitarbeiterinnen und Mitarbeiter.



In der Mitte Deutschlands und der EU liegen wir in zentraler Lage für unsere Kunden und unseren Service.





Standort – „Leipziger Straße“

Hauptsitz mit Verwaltung, Ausbildungswerkstatt und modernstem Maschinenpark

5.000m² Büro- und Produktionsfläche



Standort – „In den Pflanzenländern“

Technik, Vertrieb und Montage

1.700m² Büro- und Produktionsfläche



Standort – „Neukirch / Lausitz“

Produktion von Drehantrieben bis zu 2 t

2.500m² Büro- und Produktionsfläche

Eigene Fertigung



Vom Rohling zum fertigen Drehantrieb

Jeder Drehantrieb wird in unserem Hause entwickelt, produziert und montiert. Mit unseren hochmodernen CNC-Maschinen, aber auch konventionellen Maschinen, entsteht aus einem Stück Rohling ein hochwertiger und langlebiger Drehantrieb. Wir fertigen komplett im Haus und beziehen lediglich einzelne Komponenten wie Dichtungen von externen Partnern.

Wir sind davon überzeugt, dass die weltweit anerkannte Qualität unserer Drehantriebe, nur durch die Produktion und Montage in unserem Hause entstehen kann.

Bei einem Besuch in unseren Produktionsstätten können Sie sich selbst davon überzeugen, dass hier Made in Germany tatsächlich gelebt wird. Gerne erklären wir Ihnen den Entstehungsprozess, angefangen bei der Konstruktion bis hin zum After-Sales-Service.

Seit 50 Jahren bieten wir jungen Menschen eine gewerbliche oder kaufmännische Ausbildung an. Im Haus ausgebildete, hochqualifizierte Mitarbeiter in allen Bereichen des Unternehmens gewährleisten die gleichbleibend hohe Qualität unserer Produkte und stellen gleichzeitig die Basis für ein langfristiges und nachhaltiges Wachstum.



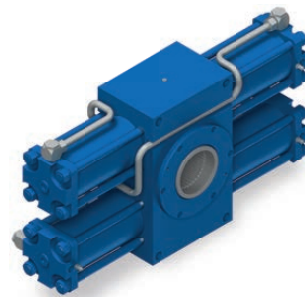


Funktions- prinzipien



Steilgewindeprinzip

Mit einem Steilgewindeantrieb können jegliche Zwischendrehwinkel angefahren und gehalten werden. In seinen äußeren Abmessungen ist dieser am flexibelsten gestaltbar, so dass begrenzenden Bauraumanforderungen Rechnung getragen werden kann. Durch zahlreiche Optionen wie Winkelverstellung, Dämpfung und die Möglichkeit Sensortechnik anzubringen, können sehr unterschiedliche Anforderungen an Drehbewegungen mit hohen Drehmomenten erfüllt werden. Die Grundlage dieser Konstruktion ist ein mehrgängiges, gegenläufiges Steilgewinde. Die Linearbewegung des Kolbens wird über das Steilgewinde in eine summierte Drehbewegung umgewandelt. Je länger der Linearweg des Kolbens, umso größer wird die Drehbewegung. Das Prinzip ist zwar einfach, aber: Um den Drehantrieben ihre Funktionstüchtigkeit und ihre Zuverlässigkeit zu geben, ist bei der Fertigung eine Präzision erforderlich, die an der Grenze des Möglichen liegt. Das mechanische Drehwinkelspiel kann auf unter 10 Winkelminuten reduziert werden. Eingesetzt werden diese Drehantriebe zum Beispiel in Werkzeugmaschinen, Hub-Arbeitsbühnen, Fahrzeugbau, Müllentsorgungsfahrzeugen, Seiten- und Hecklader, Tunnelvortriebsmaschinen und Baumaschinen.



Zahnstangenritzelprinzip

Bei den höchsten Ansprüchen an das Drehmoment bietet sich der Zahnstangenritzelantrieb an. Bei begrenztem Bauraum in axialer Richtung ermöglicht er große Schwenkbereiche. Die Zusatzoptionen sind ebenso zahlreich wie beim Steilgewindeprinzip. Der Zahnstangenritzelantrieb benötigt zur Übertragung von zwei gleich großen Drehmomenten gegenüber dem Drehflügelmotor erheblich größere Abmessungen. Erzeugung und Übertragung erfolgt über einen Zahnstangenkolben, der quer zu dem mit einem Ritzel ausgebildeten Antriebszapfen angeordnet ist. Die aus der Verzahnung resultierenden und auf den gegenüberliegenden Kolbenrücken wirkenden Querkräfte werden je nach Konstruktion hydraulisch ausgeglichen bzw. durch Wälzlager abgestützt. Dieser Drehantrieb eignet sich besonders für hohe Drehmomente. Eingesetzt werden Antriebe mit diesem Funktionsprinzip zum Beispiel in Zementwerken, in der Reifenindustrie, in Kraftwerken, in der Stahlindustrie und in der Schiffsruderverstellung.

Meilensteine



GRÜNDUNG

Übernahme der Firma Ossmer und Manns in Frankfurt am Main durch Walter Höhn

DREHANTRIEBE

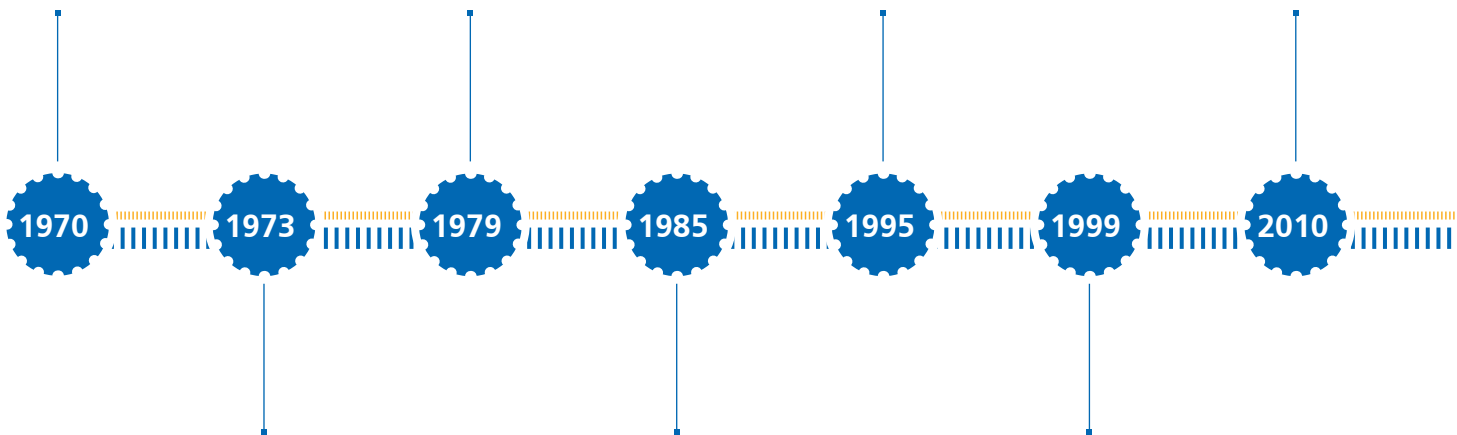
Produktion des ersten Drehantriebs und erster Erweiterungsanbau in Wächtersbach-Aufenau

GRÜNDUNG NEUKIRCH

HKS Dreh-Antriebe GmbH & Co KG in Neukirch/Lausitz wird gegründet

BAUMASCHINENTECHNIK

Geschäftsbereich der „Baumaschinentechnik“ erfolgreich eingeführt



GRÜNDUNG

Umfirmierung in Walter Höhn GmbH und Verlegung nach Aufenau an den Familienwohnsitz

GRÜNDUNG

HKS Dreh-Antriebe GmbH für Vertrieb- und Konstruktionstätigkeiten gegründet

ERWEITERUNG

Bau einer weiteren Produktionshalle mit zusätzlichen Büros. Erweiterung auf insgesamt 3.000m²



MEDIZINISCHE TRAININGSGERÄTE

Gründung des Geschäftsbereichs für die Herstellung medizinischer Trainingsgeräte: twoCON

ZUSAMMENSCHLUSS

Die operativen Bereiche der Unternehmensgruppe (Walter Höhn GmbH, HKS Dreh-Antriebe GmbH und Co.KG und HKS GmbH sind nun unter HKS Dreh-Antriebe GmbH zusammengefasst

ERWEITERUNG AM STANDORT „LEIPZIGER STRASSE“

Bau einer weiteren Produktionshalle mit zusätzlichen Büros. Erweiterung auf insgesamt 9.200m²

2011

2012

2016

2017

2019

2020

NEUER STANDORT „IN DEN PFLANZENLÄNDERN“

Bau einer weiteren Produktionshalle mit zusätzlichen Büros. Erweiterung auf insgesamt 4.700m²

ERWEITERUNG NEUKIRCH

Neubau einer Produktionshalle am Standort Neukirch. Erweiterung auf insgesamt ca. 2500m²

50 JAHRE HKS

Im Jahr 2020 feiern wir 50-jähriges Jubiläum

Individualität



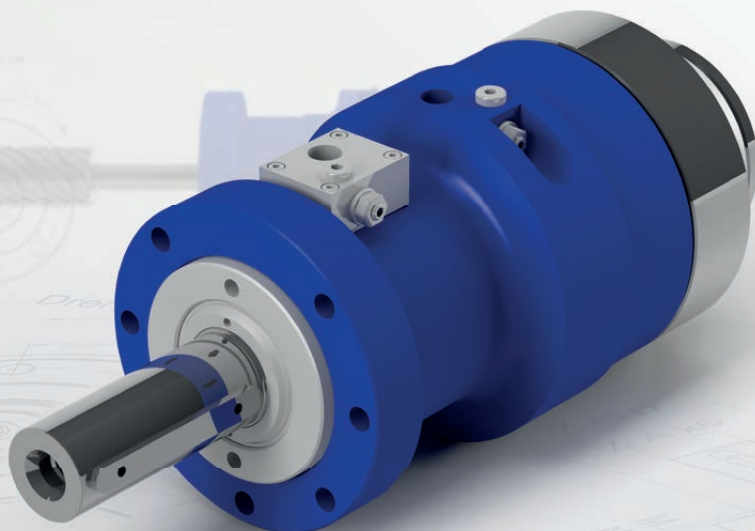
Wir drehen die Welt - seit 50 Jahren

Bei der HKS Dreh-Antriebe GmbH kommt alles aus einer Hand. Das gilt für alle Drehantriebe, Dreh-Hub-Kombinationen oder Zahnstangeritzelantriebe gleichermaßen. Diese Antriebe kommen zum Einsatz in Branchen wie beispielsweise Maschinen-, Fahrzeug- und Schiffsbau, in der Mobilhydraulik, der Baumaschinentechnik, im Bergbau, in Kraftwerken, On- und Offshore, in der Automation, der Robotik, bei medizinischen Trainingsgeräten und vielen weiteren Bereichen mehr.

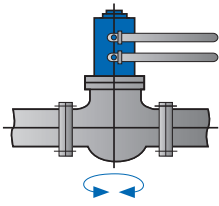
Auf über 9.000 m² Produktionsfläche mit modernsten Maschinen, aber auch mit konventioneller Handarbeit spiegelt „Made in Germany“ für HKS höchste Anforderung für seine Vielfalt

an innovativen Produkten und die hervorragende Qualität der Drehantriebe wider.

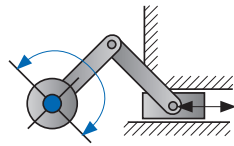
Neben unseren Standardprodukten können wir - auch in gemeinsamer Projektarbeit mit Ihnen als Kunden - auf Basis einer präzisen Analyse Ihrer Anforderungen den passenden HKS Drehantrieb entwickeln. Exakt nach Bedarf in einem Leistungsbereich bis 350.000 Nm und Schwenkwinkeln bis zu 1500°, sowohl in Einzel- als auch in Serienfertigung und mit der für uns dazugehörigen Prototypenfertigung. Sie als Kunde sind der absolute Mittelpunkt, für den wir effiziente Lösungen schaffen.



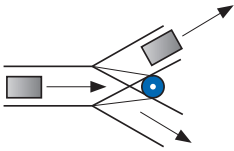
Bewegende Lösungen



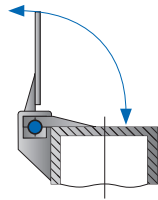
Kugelhähne, Armaturen



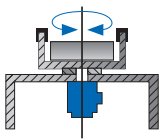
Kurbeltrieb



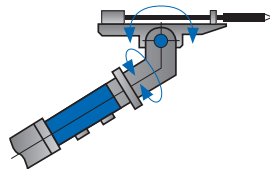
Transportanlagen



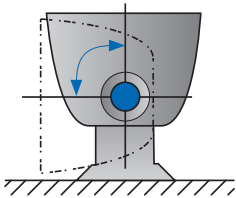
Deckelbetätigung



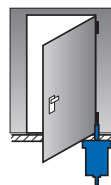
Schwenktisch



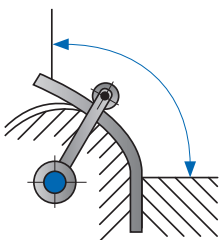
Bohrgeräte



Behälter-Kippvorrichtung



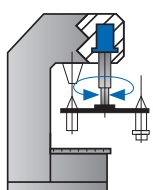
Türen, Tore



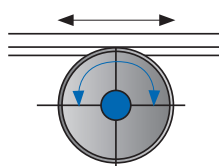
Rohr- und Blech-Biegemaschinen



Mischer



Werkzeugwechsler



Lineartransport

Optimale Kundenlösungen

Um alle Inspirationen aufzunehmen und in eine für Ihre Anforderung optimale Konstruktion umzusetzen, beschäftigen wir eine erfahrene Mannschaft von Konstrukteuren, Technikern und Entwicklungsingenieuren. Dieses Team arbeitet eng mit Ihnen als Auftraggeber zusammen. Das Ergebnis dieser Zusammenarbeit ist der fertige HKS Drehantrieb mit den exakt für Sie erforderlichen Applikationen. Wir stellen uns Ihren Herausforderungen gerne und mit Leidenschaft. Ausgerüstet mit neuester Hard- und Software, entwickeln unsere Konstrukteure effiziente HKS Produkte für Sie. Dabei sind Partnerschaftlichkeit, Austausch auf fachlichen Niveau und Teamarbeit wichtige Eckpunkte. Nur in Zusammenarbeit mit Ihnen als Kunde, und natürlich auch mit unseren in der Praxis versierten technischen Kundenbetreuern, entstehen die ausgezeichneten HKS Produkte.

Was ein Produkt der HKS Dreh-Antriebe GmbH auszeichnet:

- › Ideenreichtum, der die Vielfalt der Anwendungen abbildet
- › Eine klare Formensprache und kompaktes Design
- › Funktionalität, die optimal auf die Anforderungen der Ingenieure eingeht
- › Höchste Material- und Verarbeitungsqualität
- › Ein stimmiges PreisLeistungsverhältnis
- › Einen Service, der auch langfristig eine Reparatur der Produkte garantiert, sollte diese nötig sein

Weitere Anwendungen finden Sie auf www.hks-partner.com

Quickfinder

Wir können noch mehr!

Finden Sie sich mit Ihrem Anwendungsfall nicht wieder? Kein Problem. Fordern Sie uns heraus. Unsere technischen Kundenberater unterstützen Sie kompetent und zusammen mit unserer Konstruktion, damit Ihre Ideen erfolgreich umgesetzt werden können.

T: +49 6053 6163-0


E: info@hks-partner.com

Weitere Anwendungen finden Sie auch auf www.hks-partner.com

Anwendungsgebiet	Seite	Xtra Tilt	RotoBox	TiltRotator
Abbruch- und Verschrottungstechnik	19	•		
Absperrklappen				
Arbeitsplattformen			•	•
Armaturen				
Automobilindustrie				
Baggerlöffel und sonstige Anbaugeräte	19	•	•	•
Baumaschinen	19	•	•	•
Bergbaumaschinen	19	•	•	•
Betonspritzmaschinen				
Biegemaschinen				
Containerkräne				
Druckmaschinen				
Fahrzeugaufbauten				
Fahrzeugbau				
Fahrzeugtechnik				
Forstbetrieb	19	•	•	•
Gießerei			•	
Gleitschlifftechnik				
Handhabungstechnik				
Kommunalfahrzeuge	19	•	•	•
Kranbau (marine und mobil)				
Landmaschinen	19	•	•	•
Lebensmittel- / Fleischereiindustrie				
Lüftungstechnik				
Maschinenbau	19	•	•	•
Mining / Gesteinsbohrmaschinen	19	•	•	•
Mischtechnik				
Montagestraßen				
Müllentsorgungsfahrzeuge				
On- und Offshore				
Pharmaindustrie				
Prüfstände				
Raffinerien				
Reifenindustrie				
Robotik / Manipulatoren				
Schiffsbau				
Schiffskräne				
Schiffsruderverstellung				
Spreader				
Stahlindustrie				
Textilmaschinen				
Transferstraßen			•	
Tunnelvortriebsmaschinen				
Unterhaltungsindustrie	19	•	•	•
Verpackungsmaschinen				
Ziehrammen				

Individualität zeigt sich in jedem Bereich




 Eine detaillierte Übersicht
finden Sie auch auf:
www.hks-partner.com



*) Auch als Leichtbauweise erhältlich

XtraTilt



RotoBox



TiltRotator



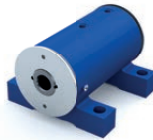
Anbaugeräte für Baumaschinen



M-DA-H*



F1



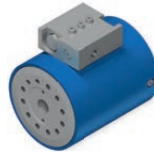
F2 / F4



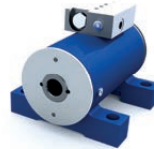
F3*



F6



F7



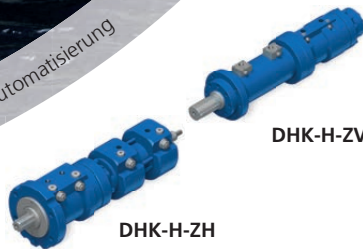
F8



F9



DHK-H-ZV



DHK-H-ZH



ZH

twoCON



Mobile Arbeitsmaschinen / Fahrzeugbau



Schiffbau / Logistik



Handling / Automatisierung



twoCON

Wir helfen Ihnen gerne bei der richtigen Antriebsauswahl und der Antriebsauslegung für Ihr Projekt.
T +49 6053 6163-0
info@hks-partner.com

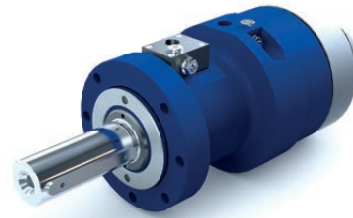
Industrie / Anlagenbau

Vielfältige Möglichkeiten

Drehantriebe für die Industrie weisen extrem hohe Lastwechselzahlen auf. Die Umsetzung schnellster Schwenkzeiten, innerer Dichtigkeit und somit starker Haltepositionen sind ein Muss. Dazu ein hohes Drehmoment und die Modifizierbarkeit von Länge, Durchmesser und Drehmoment der HKS Drehantriebe kommen den Anforderungen dieser Branchen zugute. Eine durchgehende Antriebswelle, verschleißfeste Gleitflächen, individuelle Schwenkwinkel, Endlagendämpfung, Steuerzapfen, Positionsabfrage, verschiedene Wellenformen, Winkelverstellung, Drehwinkel- / und Wellenlageneinstellung sind zusätzliche Vorteile dieser Antriebe.



I-DA-H



Betriebsdruck bis zu 250 bar

Drehmoment bis zu 250.000 Nm

Drehwinkel bis zu 1.080°

Sonderdrehwinkel bis zu 1.500°

DA-H



DA-H-AL

Betriebsdruck bis zu 210 bar

Drehmoment bis zu 250.000 Nm

Drehwinkel bis zu 360°

Sonderdrehwinkel bis zu 1.500°

Hochfestes Aluminiumgehäuse

Gewichtsreduzierung gegenüber Stahlgehäuse

DKA



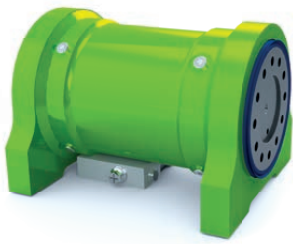
Betriebsdruck bis zu 100 bar

Drehmoment bis zu 5.380 Nm

Drehwinkel bis zu 360°

Schnelle Lastwechsel

XtraTilt



Standard-Schwenkwinkel: 100° / 140° / 180°

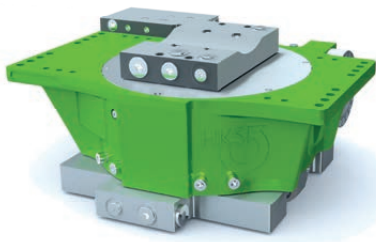
Haltemoment bis zu 165.000 Nm

Betriebsdruck bis zu 250 bar

49 Ausführungen bei 18 Baugrößen bis zu 100t

Trägergerätegewicht

RotoBox



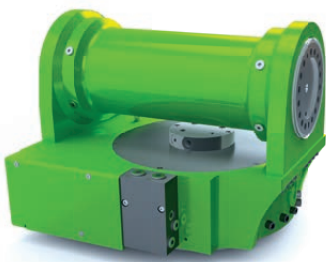
Drehmoment bis zu 12.000 Nm

Bis zu 8 Rotationen pro Minute

Betriebsdruck bis zu 175 bar

In 7 Größen bis Trägergerätegewicht 55t

TiltRotator



Standard-Schwenkwinkel 2x55° ohne Zylinder

In 10 Ausführung bis Trägergerätegewicht 55t

Bis zu 8 Rotationen pro Minute

Kompatibel mit jedem Schnellwechsler

(mechanisch, hydraulisch, vollhydraulisch)

Anbaugeräte für Baumaschinen

Individualität kennt keine Grenzen

Jeder Einsatz ist unterschiedlich und bedarf ebenso unterschiedlicher Werkzeuge. Hierfür bietet HKS das größte Marktsortiment für Dreh- und Schwenkwerkzeuge um jeden Einsatzfall ideal abzudecken. Egal ob nur einfaches Schwenken mit dem XtraTilt oder Rotieren mit der RotoBox, oder Beides in Einem beispielsweise mit dem TiltRotator von HKS.

Wir beraten Sie, konstruieren und produzieren nach Ihren Vorstellungen, und erreichen somit das Beste für Sie und Ihren Bagger.



On-/Offshore Armaturen

Qualität bis ins kleinste Detail

Speziell für Armaturen, Absperrklappen und Kugelventile haben wir die hier vorgestellten Drehantriebe entwickelt, die sich schon seit Jahren im Einsatz bewährt haben. Höchste Sicherheits- und Qualitätsansprüche, sowie Langlebigkeit und Präzision sind die typischen Merkmale von HKS Drehantrieben. ATEX, DIN Standards oder kundenspezifische Sonderlösungen gehören ebenfalls zu unseren Stärken.

SA-H1



Betriebsdruck bis 210 bar

Drehmoment bis 250.000 Nm

Drehwinkel bis $90^\circ \pm 1$ (Sonderwinkel möglich)

Notbetätigung

SA-H2



Betriebsdruck bis zu 210 bar

Drehmoment bis zu 250.000 Nm

Drehwinkel bis zu 360°

Sonderwinkel möglich



SA-H3



Betriebsdruck bis 210 bar

Drehmoment bis 250.000 Nm

Drehwinkel bis $90^\circ \pm 1$ (Sonderwinkel möglich)

Notbetätigung

AFR



Betriebsdruck bis zu 210 bar

Öffnungsmoment bis zu 38.000 Nm

Schließmoment bis zu 11.000 Nm

Federrückstellung

SA-H4



Betriebsdruck bis 210 bar

Drehmoment bis 250.000 Nm

Drehwinkel bis $90^\circ \pm 1$ (Sonderwinkel möglich)

Nulllagenverstellung $\pm 5^\circ$



Mobilhydraulik für Fahrzeuge

Mobile Drehantriebe als Allrounder

Drehantriebe oder Schwenkantriebe bzw. Schwenkmotoren, wie die Antriebe ebenfalls genannt werden - gibt es für diverse Anwendungsbereiche. Selbst die Fahrzeugtechnik zusammen mit der Mobilhydraulik ist so variantenreich, dass die Einteilung hier schon unzählige Facetten erreicht. In jedem Fall haben Sie eine große Auswahlmöglichkeit für die richtige Entscheidung unter der breiten Produktpalette von HKS.



M-DA-H



M-DA-H-AL

Betriebsdruck bis zu 210 bar

Drehmoment bis zu 4.800 Nm

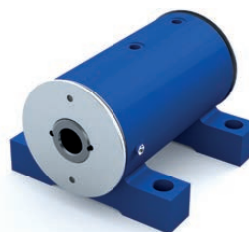
Drehwinkel bis zu 360°

Durchgangsbohrungen für Leitungen oder Kabel

Hochfestes Aluminiumgehäuse

Gewichtsreduzierung gegenüber Stahlgehäuse

F1



Betriebsdruck bis zu 210 bar

Drehmoment bis zu 8.000 Nm

Drehwinkel bis zu 360°

Einfachste Fussbefestigung

F2 / F4



Betriebsdruck bis zu 210 bar

Drehmoment bis zu 30.000 Nm

Drehwinkel bis zu 360°

Beidseitige Welle

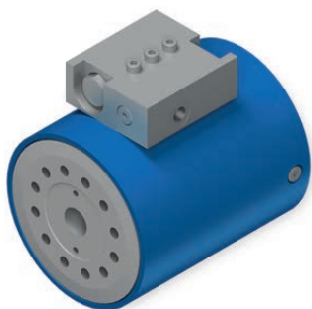
F3



F3-AL

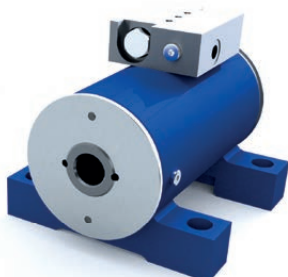
- Betriebsdruck bis zu 210 bar
- Drehmoment bis zu 5.000 Nm
- Drehwinkel bis zu 360°
- Direktverbolzung an den Ausleger
- Hochfestes Aluminiumgehäuse
- Gewichtsreduzierung gegenüber Stahlgehäuse

F6



- Betriebsdruck bis zu 210 bar
- Drehmoment bis zu 4.800 Nm
- Drehwinkel bis zu 360°
- Mit Lasthalteventil
- Durchgangsbohrungen für Leitungen oder Kabel

F7



- Betriebsdruck bis zu 210 bar
- Drehmoment bis zu 8.000 Nm
- Drehwinkel bis zu 360°
- Mit Lasthalteventil
- Hohe Lastaufnahme

Arbeitsbühnen / Fahrzeugbau

Maßanfertigung auch als Leichtbauweise

Höchste Sicherheitskriterien werden eingehalten durch entsprechendes Material und spezieller Lasthalteventiltechnik.

Ein optionales, hochfestes Aluminiumgehäuse sorgt zudem noch für weniger Gewicht und erhöht die Stabilität speziell bei Hub-Arbeitsbühnen.



Mining / Heavy Duty

Geschaffen für nahezu jede Umgebung

Die Drehantriebe der M-DA-H Serie mit dem F5 / F10 sind vorwiegend für den Mobil-Bereich konzipiert. Basierend auf der Steilgewindetechnik ist eine kompakte Lösung bei einem max. Betriebsdruck von 210 bar und einem Drehmoment von bis zu 83.000 Nm realisiert worden. Gerade für Einsatzbereiche, wo hohe Haltemomente gefordert sind, können diese Antriebe optimal eingesetzt werden. Das harmonische Design und die kompakte Bauweise runden das Gesamtbild positiv ab. Die Verwendung qualitativ hochwertiger Materialien garantiert höchste Lebensdauer.



F5



Betriebsdruck bis zu 210 bar

Drehmoment bis zu 83.600 Nm

Drehwinkel bis zu 360°

Hohe Haltemomente

Höchste Axial- und Radialkraftaufnahme

Höchste Biegemomente

F10



Betriebsdruck bis zu 210 bar

Drehmoment bis zu 83.600 Nm

Drehwinkel bis zu 360°

Befestigungsflansch

Abtriebsflansch

I-DA-H



Betriebsdruck bis zu 250 bar

Drehmoment bis zu 250.000 Nm

Drehwinkel bis zu 1.080°

Sonderdrehwinkel bis zu 1.500°

F8



Betriebsdruck bis zu 210 bar

Drehmoment bis zu 8.000 Nm

Drehwinkel bis zu 180°

Kurzer Einbauraum

F9



Betriebsdruck bis zu 210 bar

Drehmoment bis zu 20.000 Nm

Drehwinkel bis zu 360°

Biegemoment bis zu 100.000 Nm

Schiffbau / Logistik

Effizienz in jedem Bereich

Äußerst langlebig, wartungsarm und wenige Instandhaltungszyklen. Die robuste, kompakte und modulare Bauweise bietet optimale Lösungsmöglichkeiten für spezielle Anforderungen in Einsatzgebieten des Schiffbaus oder der Hafenlogistik. Hier werden beispielsweise Drehantriebe im Containerhandling als Haltevorrichtung eingesetzt. Ein mobiler Drehantrieb wird auch gerne als Lösung für Davidkrane genommen, bei dem hohe Kräfte abgefangen werden können.

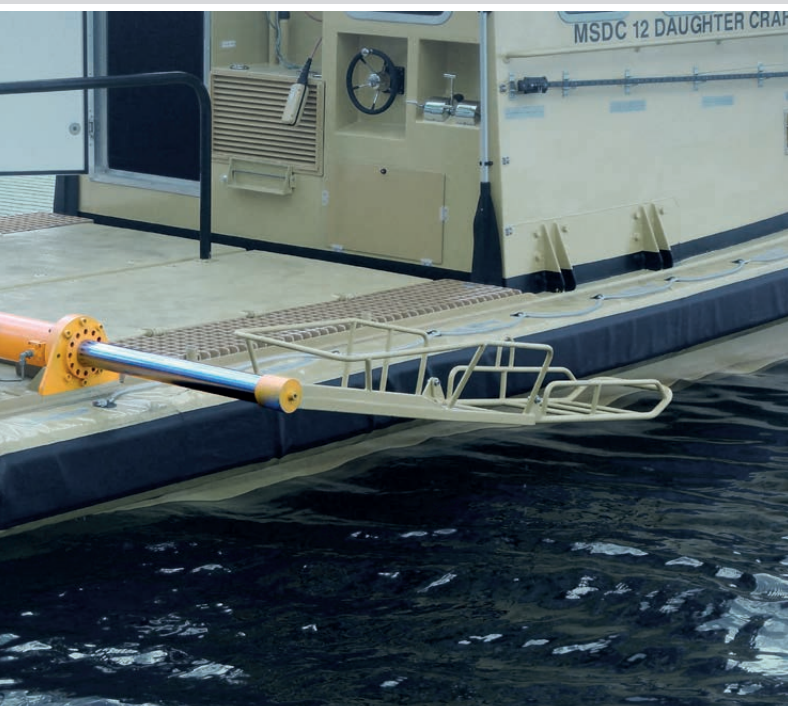


Handling / Automation

Kompakte Dreh- und Hubeinheit

Die Dreh-Hub-Kombination oder Hub-Schwenk-Einheit ist eine Kombination aus hydraulischem oder pneumatischem Drehantrieb und Hubzylinder. Diese können synchron oder asynchron gesteuert werden. So können die DHK-Antriebe flexibel auf Ihre Anforderungen reagieren.

Vielfältige Zusatzeinrichtungen, Abfragen oder Ventile können integriert werden um die DHK-Antriebe speziell für Ihre Anforderungen abzustimmen.



DHK-H-ZH



Betriebsdruck bis zu 210 bar

Drehmoment bis zu 14.700 Nm

Standarddrehwinkel bis zu 360°

Hub bis zu 700 mm

Hebekraft bis zu 150.000 N

Zugkraft bis zu 110.000 N

DHK-H-ZV



Betriebsdruck bis zu 160 bar

Drehmoment bis zu 16.000 Nm

Standarddrehwinkel bis zu 360°

Hub bis zu 1.200 mm

Hebekraft bis zu 360.000 N

Zugkraft bis zu 180.000 N

Zylinder



Betriebsdruck bis zu 350 bar

Kolbendurchmesser bis 500 mm

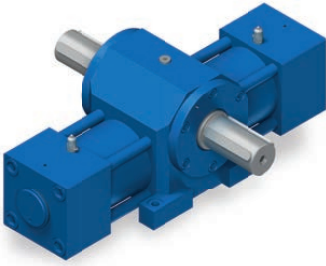
Hublänge bis 4.000 mm

Ölzuführung durch die Kolbenstange möglich

Langlebigkeit

Äußerst robust

DEK



Betriebsdruck bis zu 210 bar

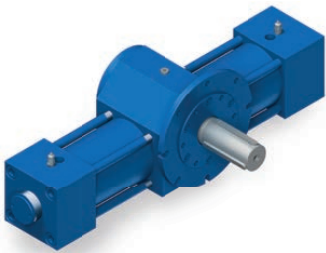
Drehmoment bis zu 40.000 Nm

Drehwinkel bis zu 720°

Sehr geringes Winkelspiel

Äußerst robust

DEK1



Betriebsdruck bis zu 250 bar

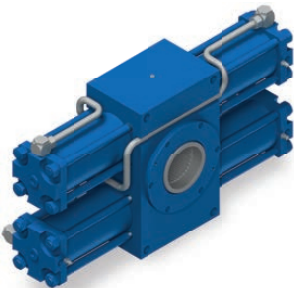
Drehmoment bis zu 60.000 Nm

Drehwinkel bis zu 360°

Fussbefestigung

Stirnbefestigung

DZK



Betriebsdruck bis zu 250 bar

Drehmoment bis zu 350.000 Nm

Drehwinkel bis zu 360°

Fussbefestigung

Stirnbefestigung

Kraftwerke / Energie

Zahnstangenritzelantriebe für höchste Kräfte

Bei den höchsten Ansprüchen an das Drehmoment bietet sich der Zahnstangenritzelantrieb an. Bei begrenztem Bauraum in axialer Richtung ermöglicht er große Schwenkbereiche. Die Zusatzoptionen sind ebenso zahlreich wie beim Steilgewindeprinzip. Erzeugung und Übertragung erfolgt über einen Zahnstangenkolben, der quer zu dem mit einem Ritzel ausgebildeten Antriebszapfen angeordnet ist.



Robotik / Manipulatoren

Robustes Design und hochwertige Werkstoffe

Die Anforderungen entscheiden sich je nach Einsatzgebiet und der jeweiligen Umgebungsbedingung. Unsere Mitarbeiter erstellen Ihnen gerne die passende Lösung aus unserem vielfältigen Produkt-Portfolio. Es ist somit irrelevant in welchen Umgebungen oder unter welchen Bedingungen der Drehantrieb eingesetzt wird, er wird speziell auf Ihre Anforderung angepasst. Folgende Vorteile bieten die Drehantriebe im Einsatz:

- › Extrem lange Wartungsintervalle und Lebensdauer
- › Hohe Stellgenauigkeit, die dem eines elektrischen Servomotors entspricht

I-DA-H



Betriebsdruck bis zu 250 bar

Drehmoment bis zu 250.000 Nm

Drehwinkel bis zu 1.080°

Sonderdrehwinkel bis zu 1.500°

DKA



Betriebsdruck bis zu 100 bar

Drehmoment bis zu 5.380 Nm

Drehwinkel bis zu 360°

Schnelle Lastwechsel



HKS entwickelt, produziert und vertreibt medizinische Trainingsgeräte unter der Marke twoCON. Herzstück der Geräte ist ein Widerstandsgeber, der stufenlos einstellbar ist und somit ein sanftes Training für jede Altersgruppe verspricht, im Reha-, Fitnessbereich und für das **betriebliche Gesundheitswesen**. Bei den twoCON Geräten wird - wie der Name schon verrät: two concentric - das Training zweier Muskelgruppen in einer Bewegung gefördert und bietet so ein Ganzkörper-Gesundheitstraining. Dank isodynamischen Widerstandssystems, welches perfekt das Widerstandsverhalten von Wasser simuliert, wird ein Training der Muskelgruppen so umgesetzt, dass kein Muskelkater entstehen kann.



Bauch- und Rückentrainer



Brust- und Rückenstabilisation



Oberkörper-Rotation



Bizeps-Trizeps-Trainer



Ruderzug / Brustdrücken



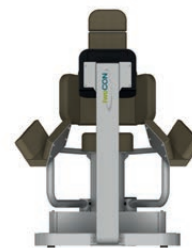
Latzug / Schulterdrücken



Beinbeuger / Beinstrecker

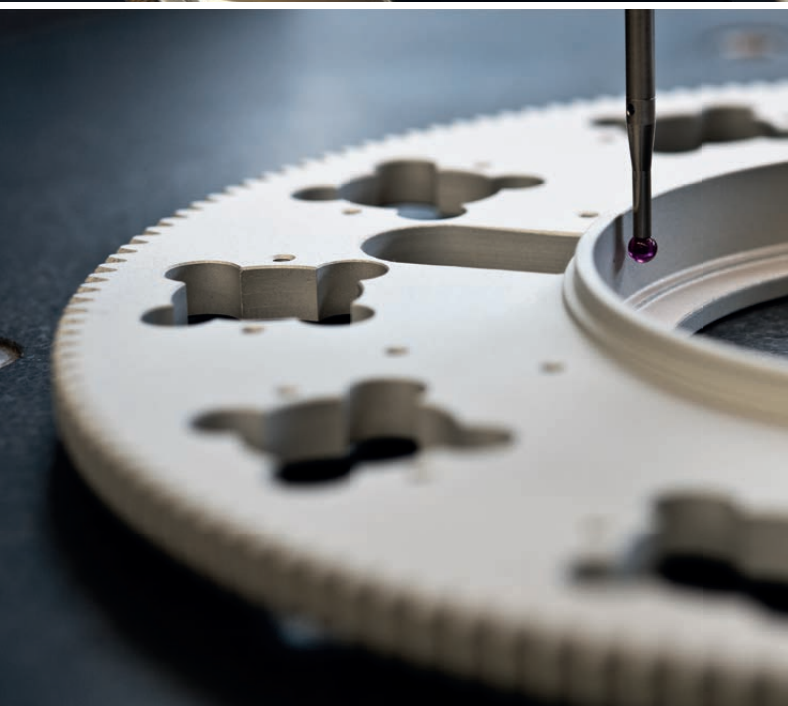
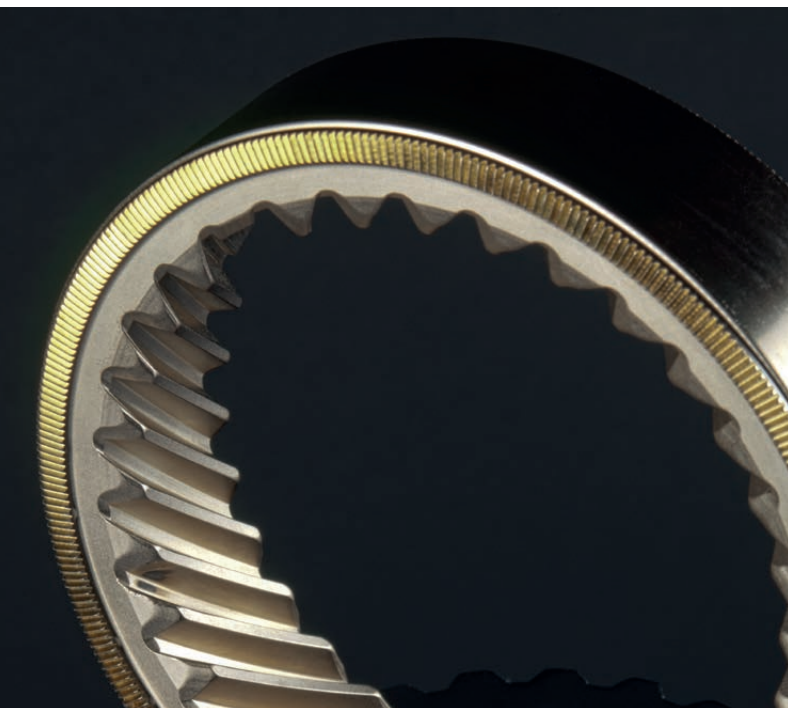


Kniebeugetrainer

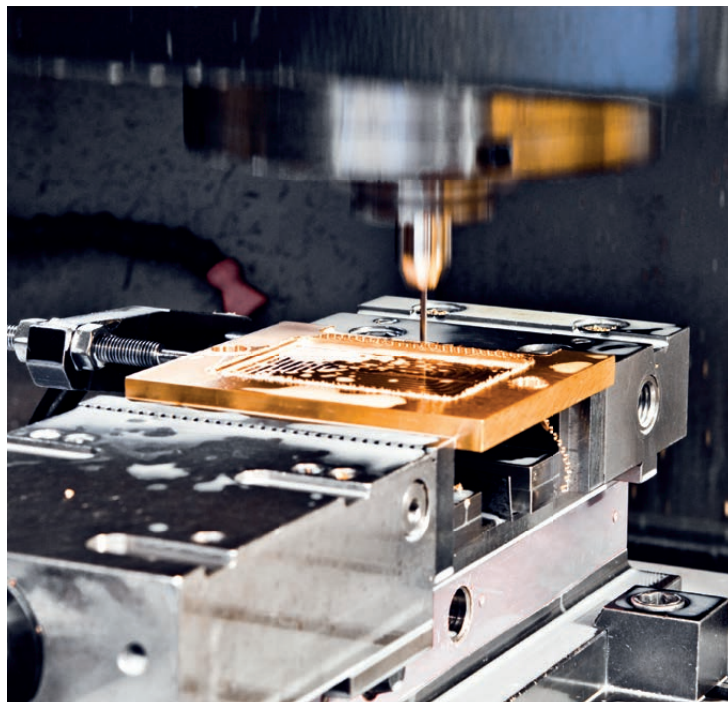


Adduktion / Abduktion

Lohn- und Komponentenfertigung



Wir fertigen vom Einzelteil über Baugruppen bis zum Endprodukt nach Ihren Angaben und Zeichnungen präzise und zuverlässig!



Unsere
Verfahrensweisen

- › Drehen
- › Fräsen
- › Verzahnen
- › Schleifen
- › Honen
- › Räumen
- › Stoßen
- › Nuten
- › Oberflächenbehandlung

Unsere
Leistungen

- › Antriebsräder
- › Antriebswellen
- › Kegelräder
- › Keilriemenscheiben
- › Keilwellen
- › Kettenräder
- › Laufräder
- › Ritzelwellen
- › Schneckenräder
- › Schneckenwellen
- › Schrägstirnräder
- › Zahnräder
- › Zahnriemenscheiben
- › Zahnstangen

Weitere
Leistungen

- › Einzel- und Serienfertigung
- › Komplett- oder Teilfertigung
- › Musterfertigung
- › Prototyp-Herstellung
- › Baugruppenmontage
- › Konstruktions- und Beratungsleistungen



www.hks-partner.com



Scan mich 

-  facebook.com/HKSDrehAntriebe
-  twitter.com/HKSDrehAntriebe
-  youtube.com/HKSDrehAntriebe
-  linkedin.com/company/hks-dreh-antriebe-gmbh
-  instagram.com/hks_drehantriebe

© 2021 **HKS Dreh-Antriebe GmbH**® • Leipziger Straße 53-55 • 63607 Wächtersbach-Aufenu • Germany
T: +49 6053 6163-0 • F: +49 6053 6163-639

DIN EN ISO 9001:2015 BSI zertifiziert
Abbildungen ähnlich • Angaben ohne Gewähr • Änderungen vorbehalten
Stand: 10/2021

Auf Grund der Lesbarkeit verzichten wir teilweise auf die männliche bzw. weibliche Bezeichnung.
Gemeint sind aber selbstverständlich alle Geschlechter.

